

Seminário

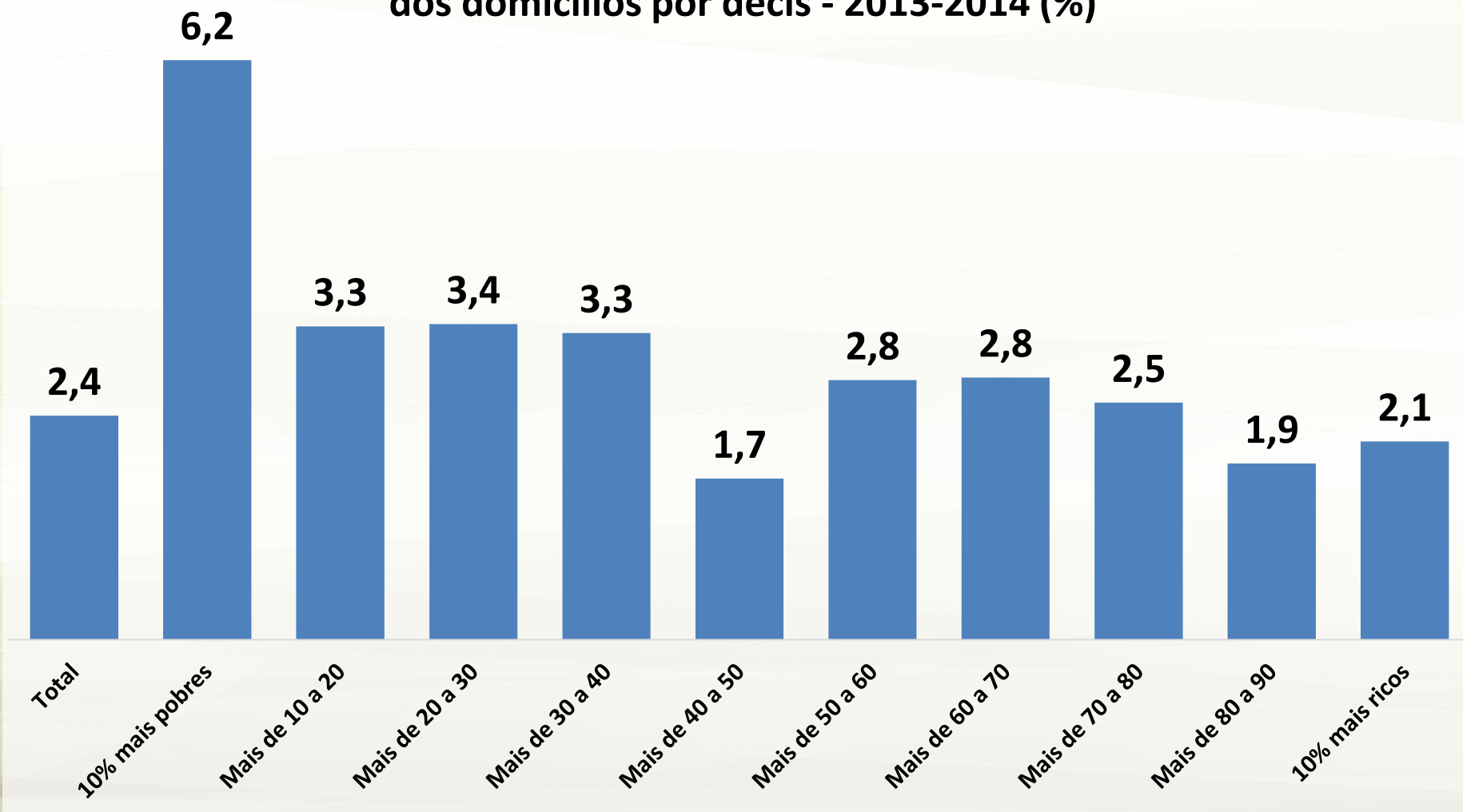
**Combate à pobreza,
crescimento inclusivo
e a nova agenda social**

MDS

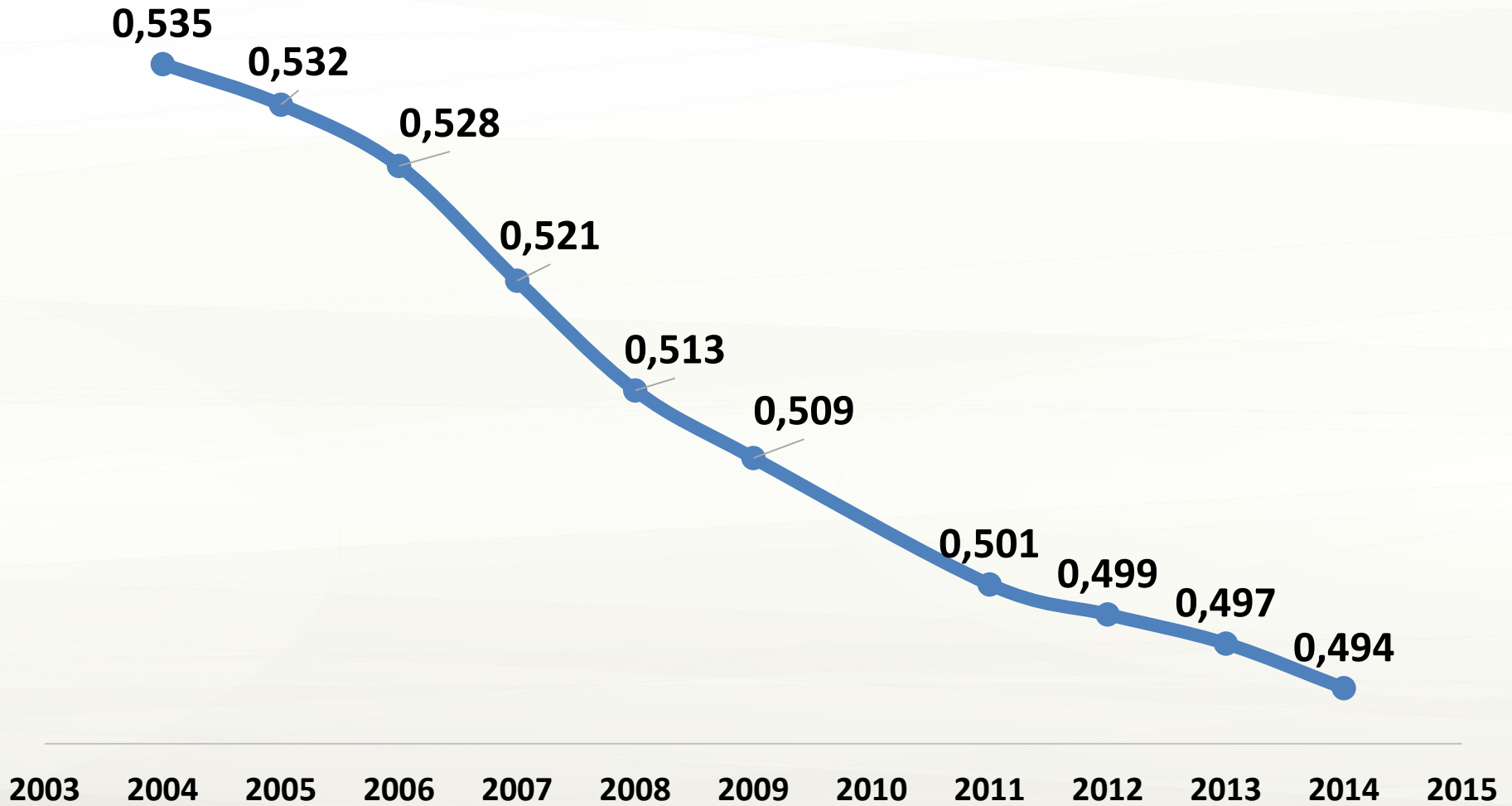
27 de novembro de 2015

Renda cresce para todas as faixas. Renda dos 10% mais pobres cresce quase 3x mais do que os 10% mais ricos

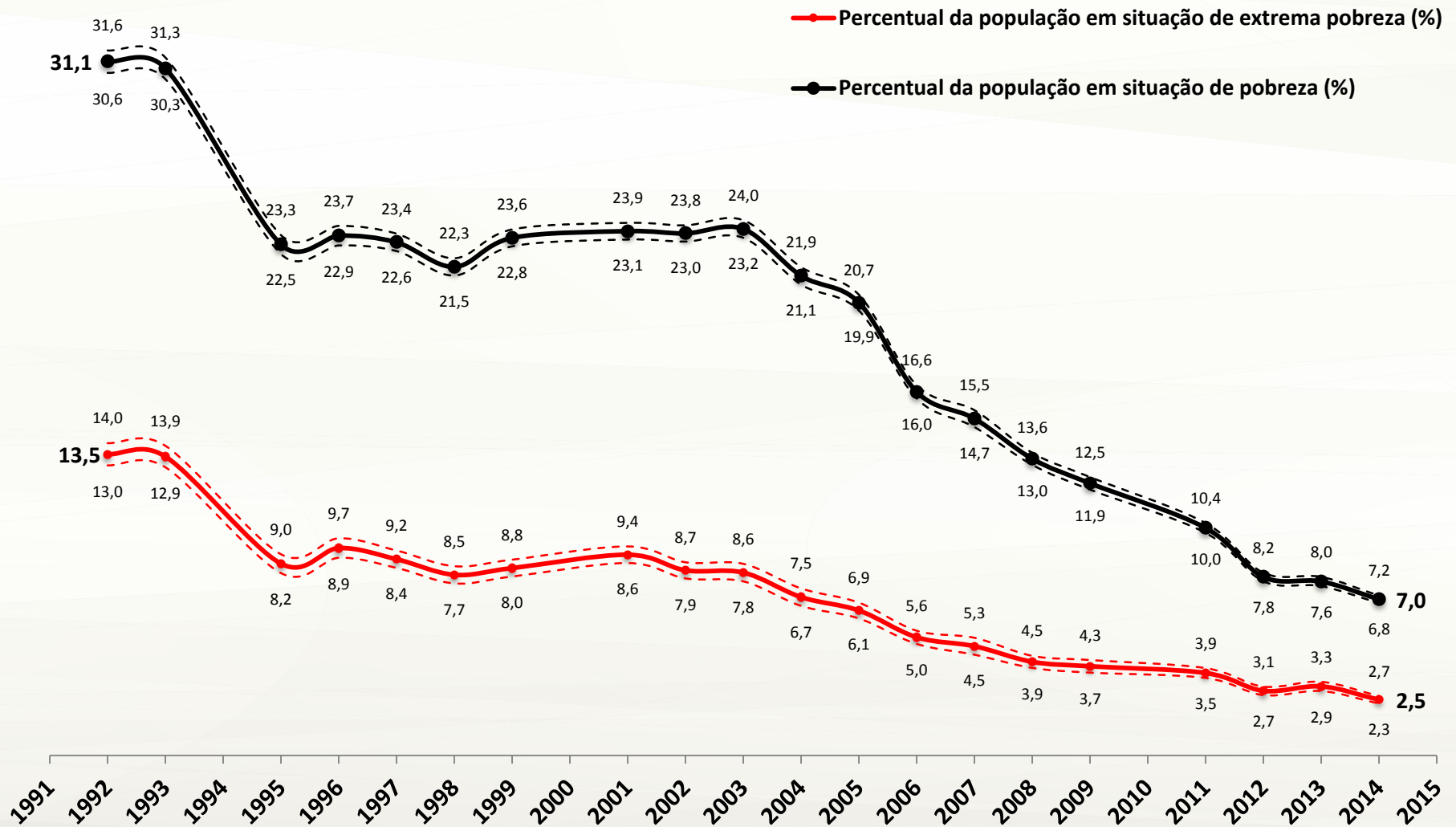
Variação do rendimento médio mensal per capita real dos domicílios por decis - 2013-2014 (%)



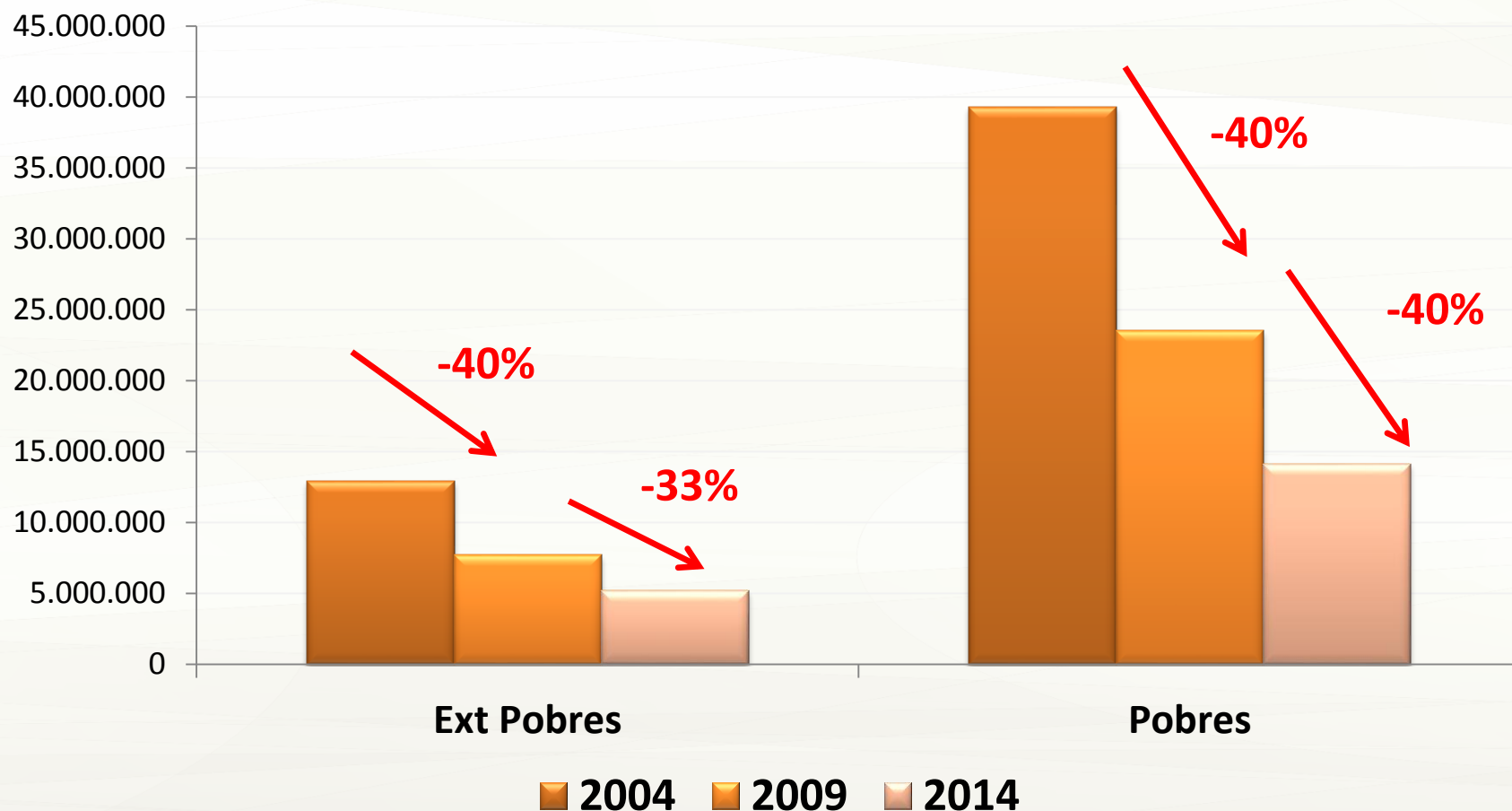
Evolução do Índice de Gini do rendimento mensal real dos domicílios



Extrema Pobreza e Pobreza, Brasil, 1992-2014



A queda da pobreza monetária manteve a intensidade nos dez anos, mesmo em contextos econômicos diferentes





POBREZA
MULTIDIMENSIONAL

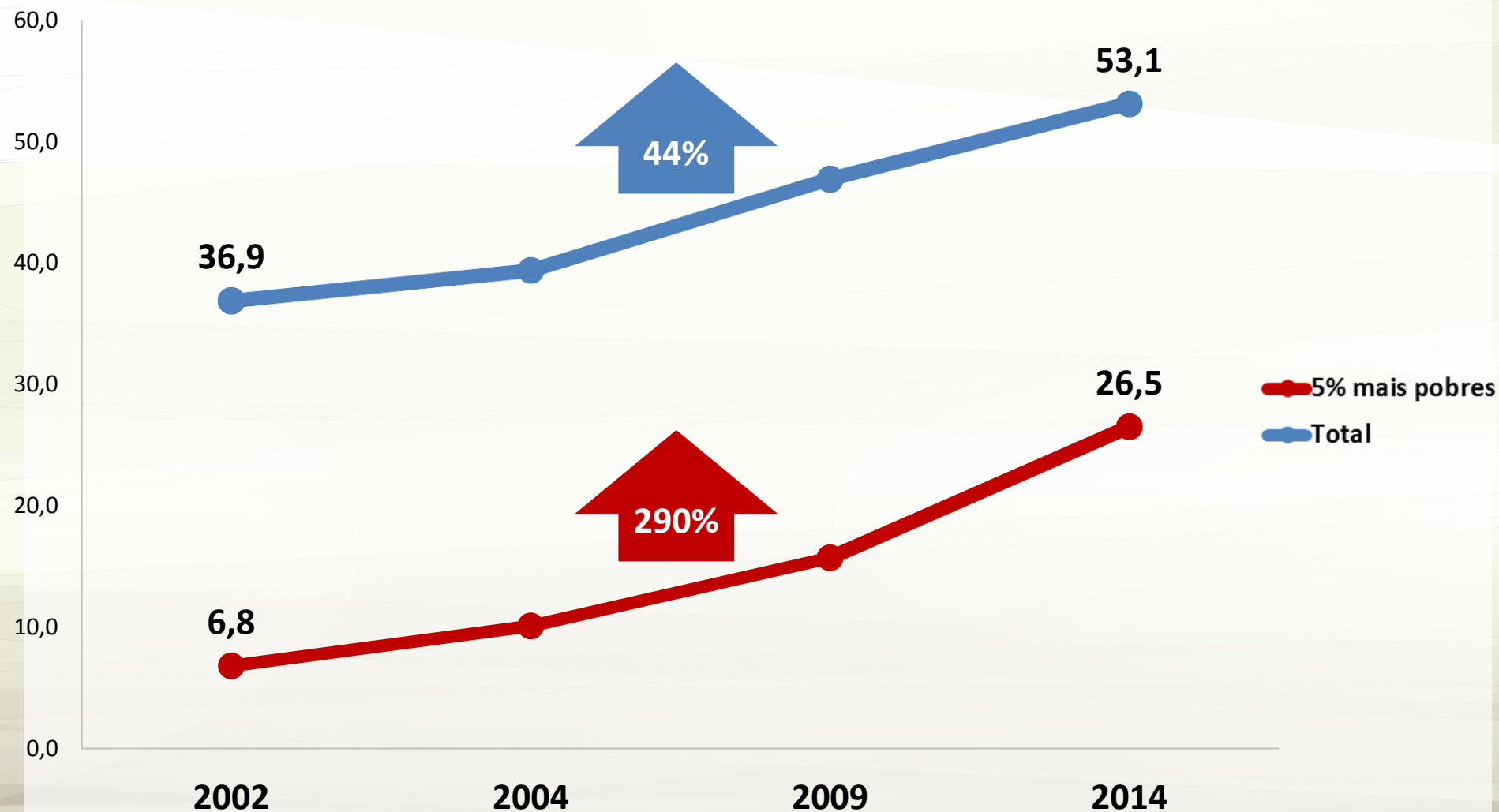
Pobreza Multidimensional e suas categorias de análise

	Mais de 3 privações de acesso a direitos sociais, serviços ou bens	Até 3 privações de acesso a direitos, serviços ou bens	Sem privação
Acima da Linha de Pobreza	Vulneráveis (Famílias idosas no meio rural, aposentados ou BPC)	Não Pobres com alguma privação (classe média-recente)	Não Pobres (Classe média)
Abaixo da Linha de Pobreza	Crônicos (Famílias com crianças no meio rural e pequenos municípios)	Carentes (Famílias com crianças no meio urbano, inserção laboral frágil)	Transitórios (Grupo residual, mais jovem, com inserção laboral frágil)

Pobreza Multidimensional do BIRD: Linha de **Pobreza de 140 reais** e **Privação** considerada com relação à frequência escolar de 7 a 17 anos, anos de escolaridade, material das paredes do domicílio, acesso à água canalizada, saneamento, eletricidade e posse de bens (geladeira, fogão, fone)

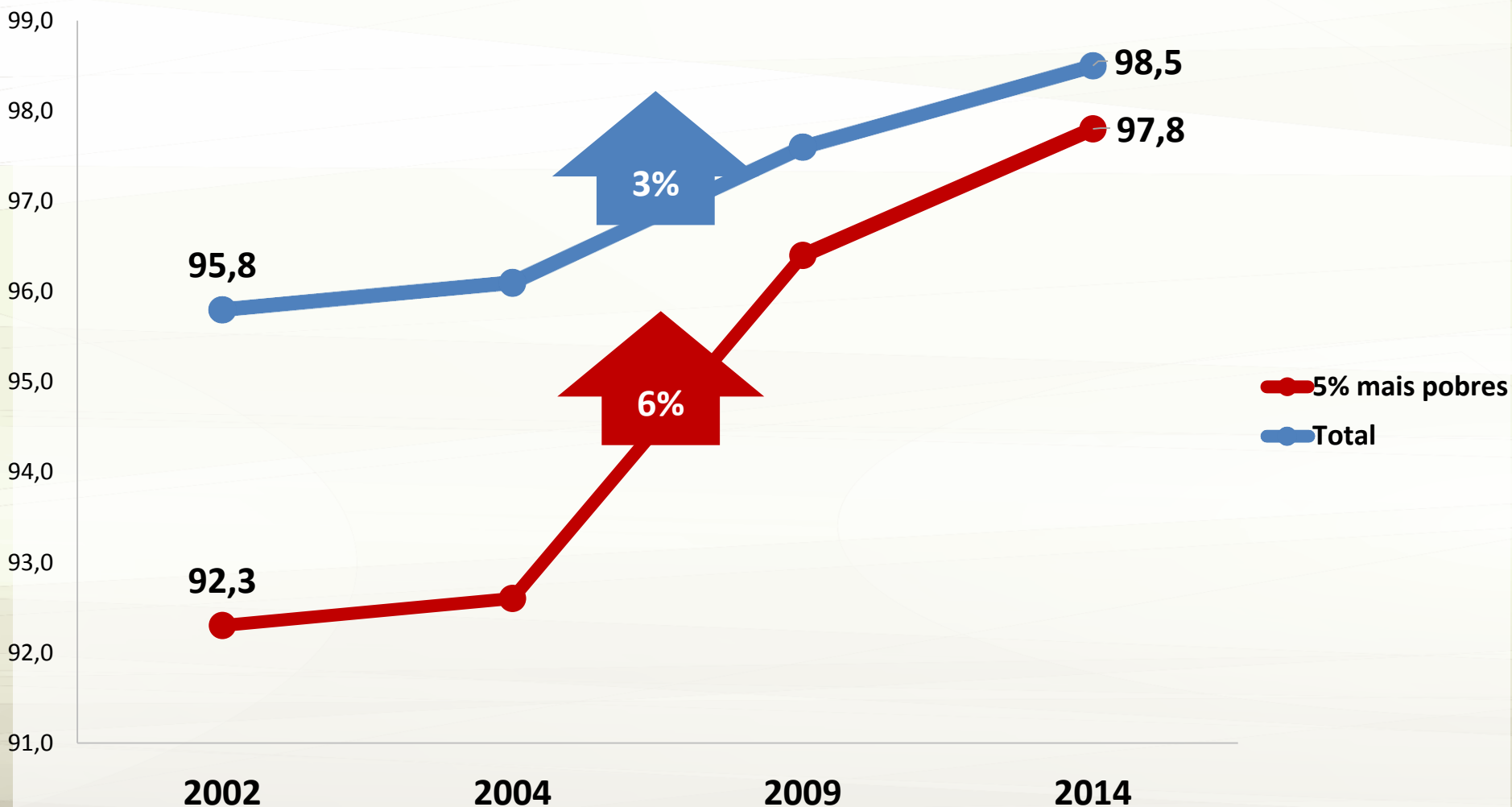
O número de pessoas com ensino fundamental completo cresceu 290% entre os mais pobres

Pessoas de referência dos domicílios com nível fundamental completo (%)



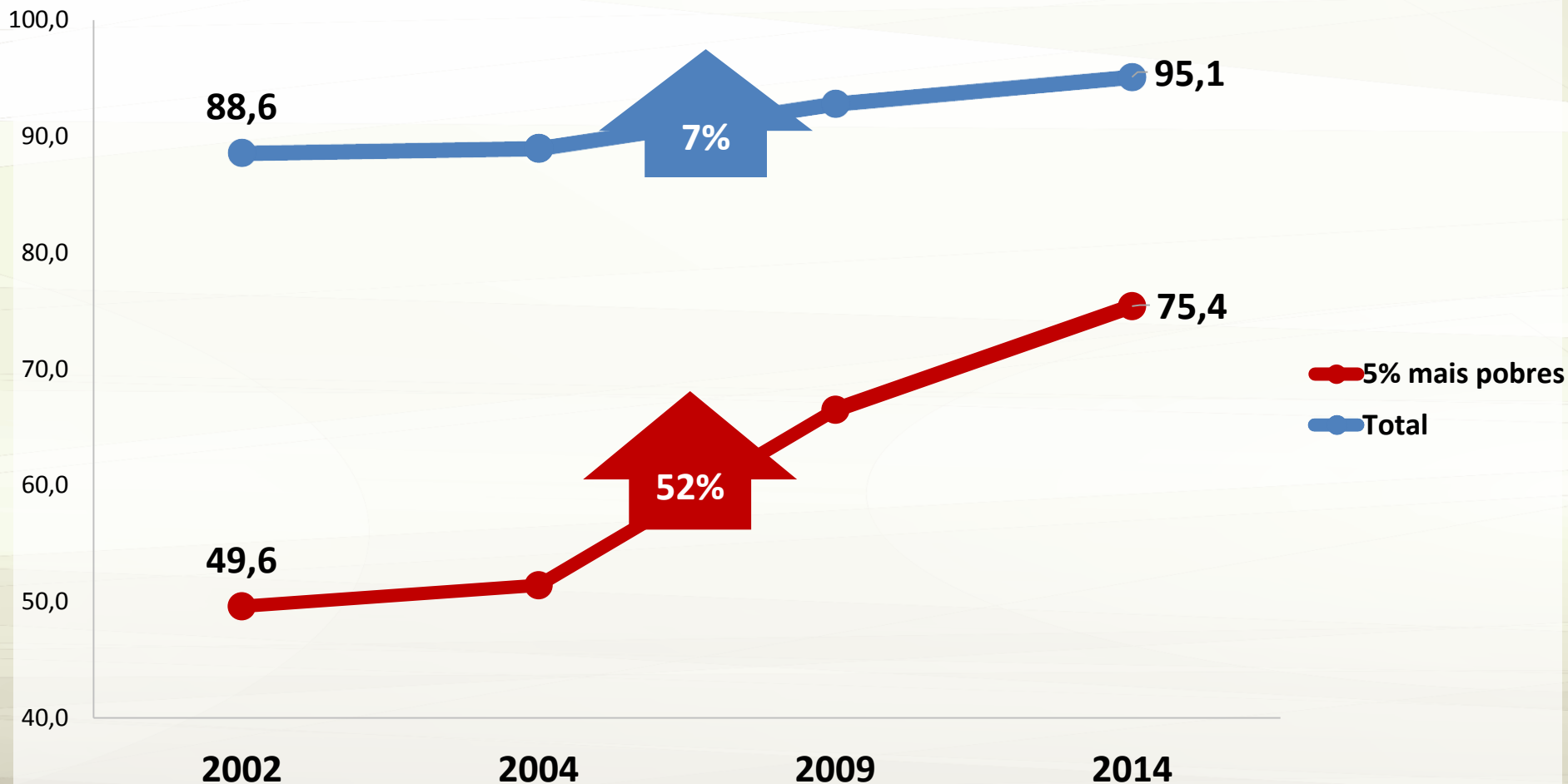
A frequência à escola das crianças entre 6 e 14 anos foi o dobro entre os 5% mais pobres

População de 6 a 14 anos que frequenta escola (%)



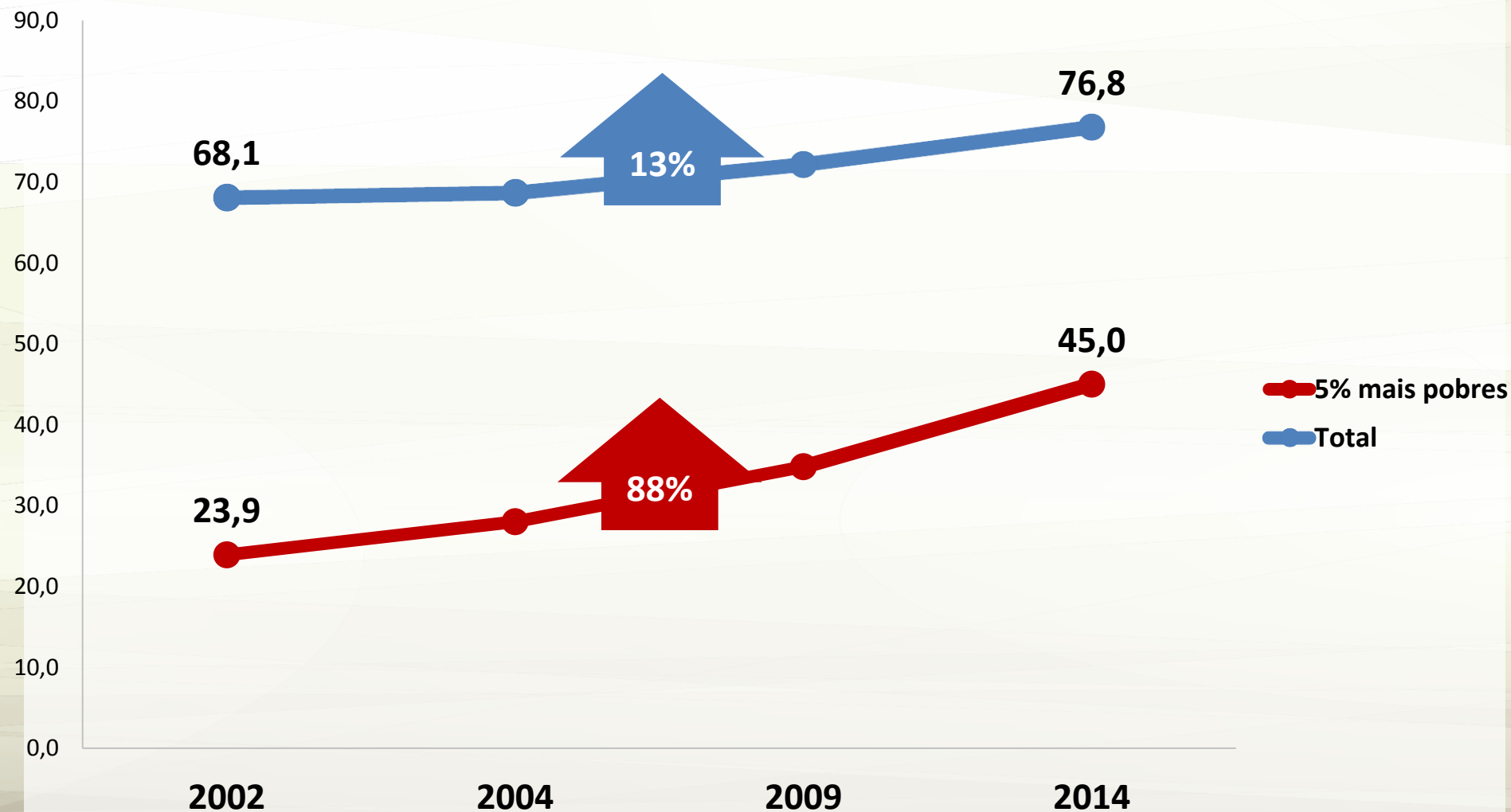
O avanço no acesso à água em geral foi 7 vezes mais rápido entre os mais 5% mais pobres

Domicílios com acesso à água por rede geral, cisterna, poço ou nascente com canalização (%)



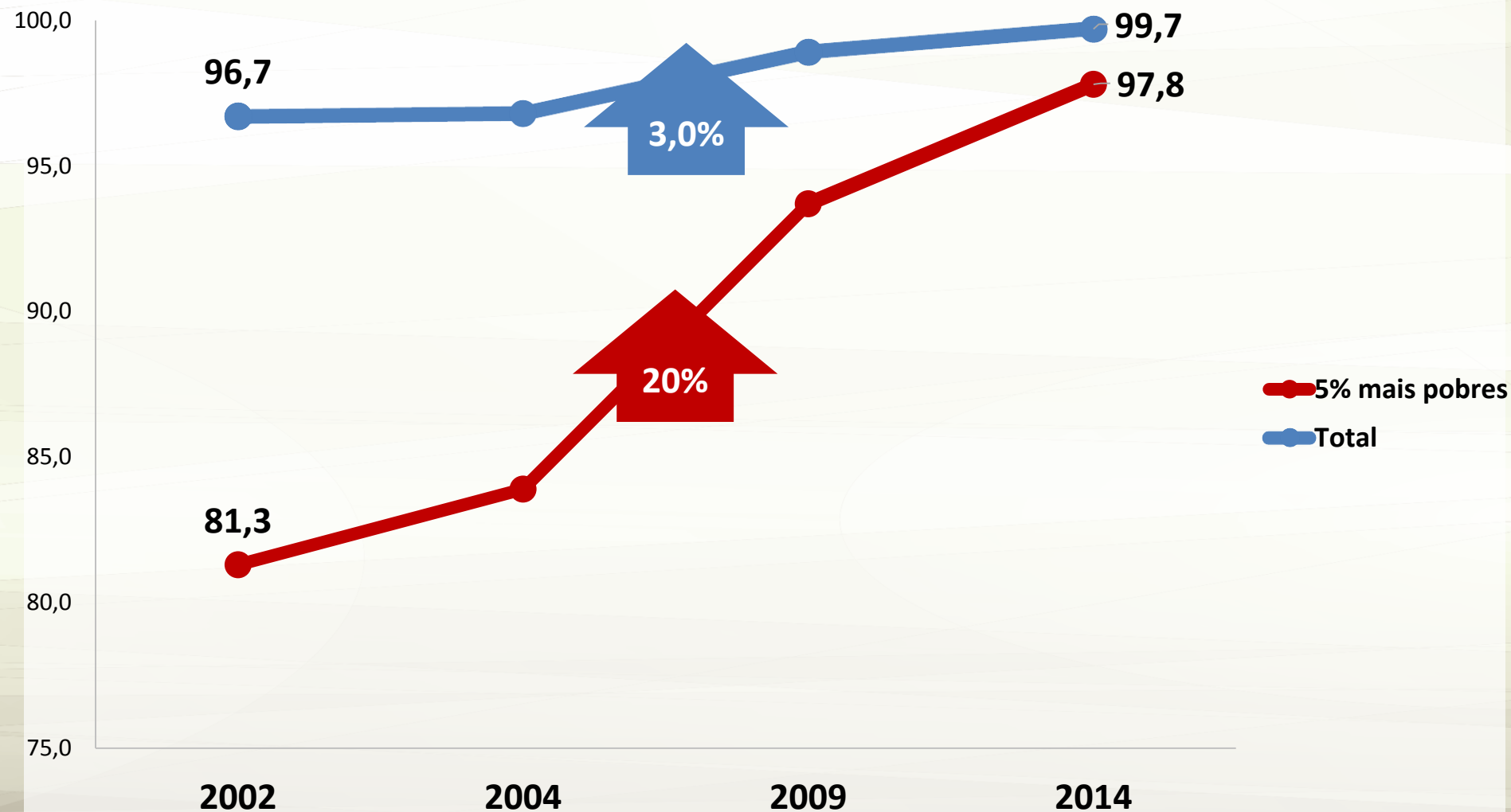
O avanço no acesso ao escoamento sanitário foi 6 vezes mais rápido entre os 5% mais pobres

Domicílios com escoamento sanitário adequado (%)



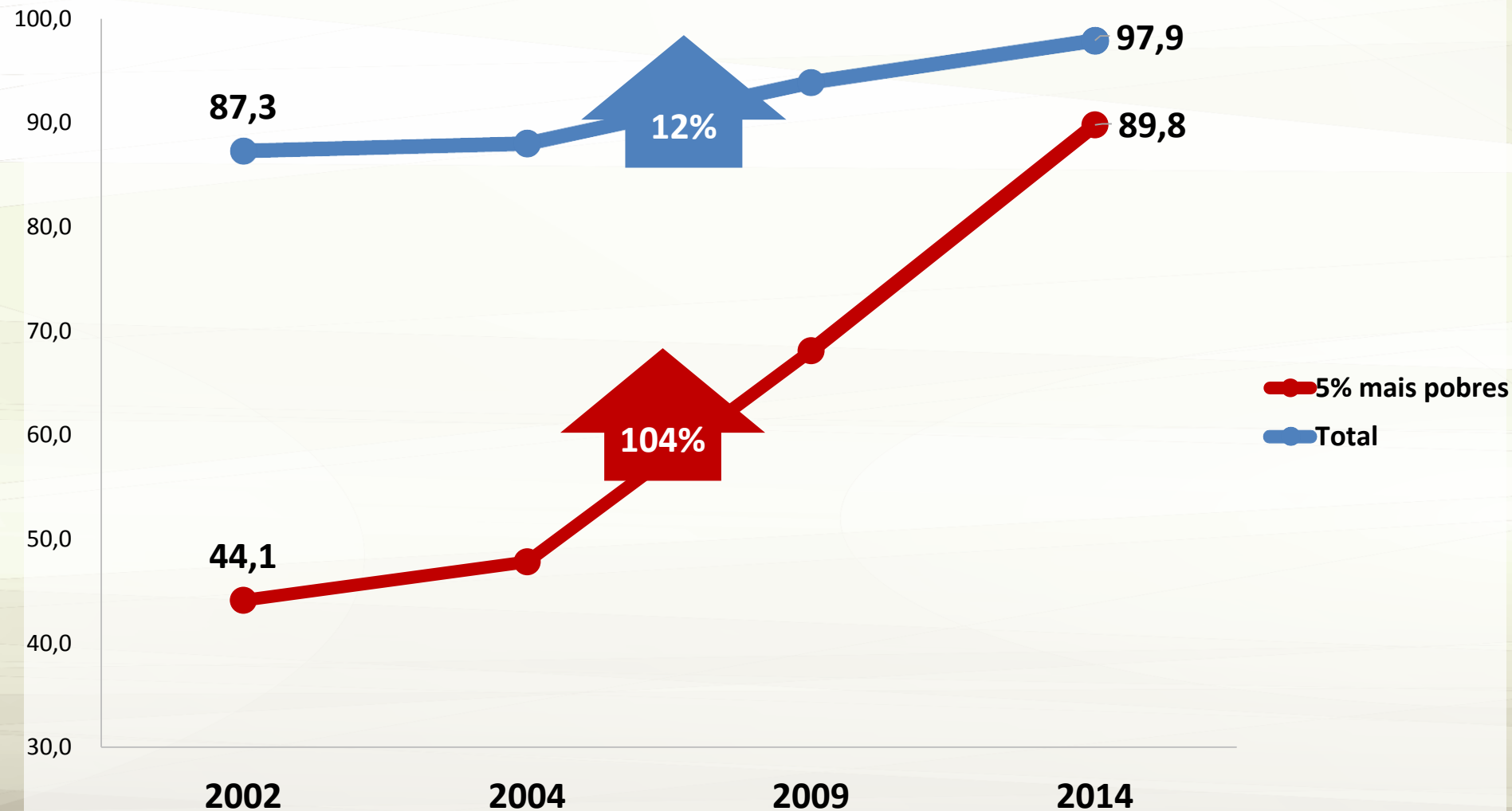
O acesso à energia elétrica avançou 6 vezes mais rápido entre os 5% mais pobres

Domicílios com energia elétrica (%)



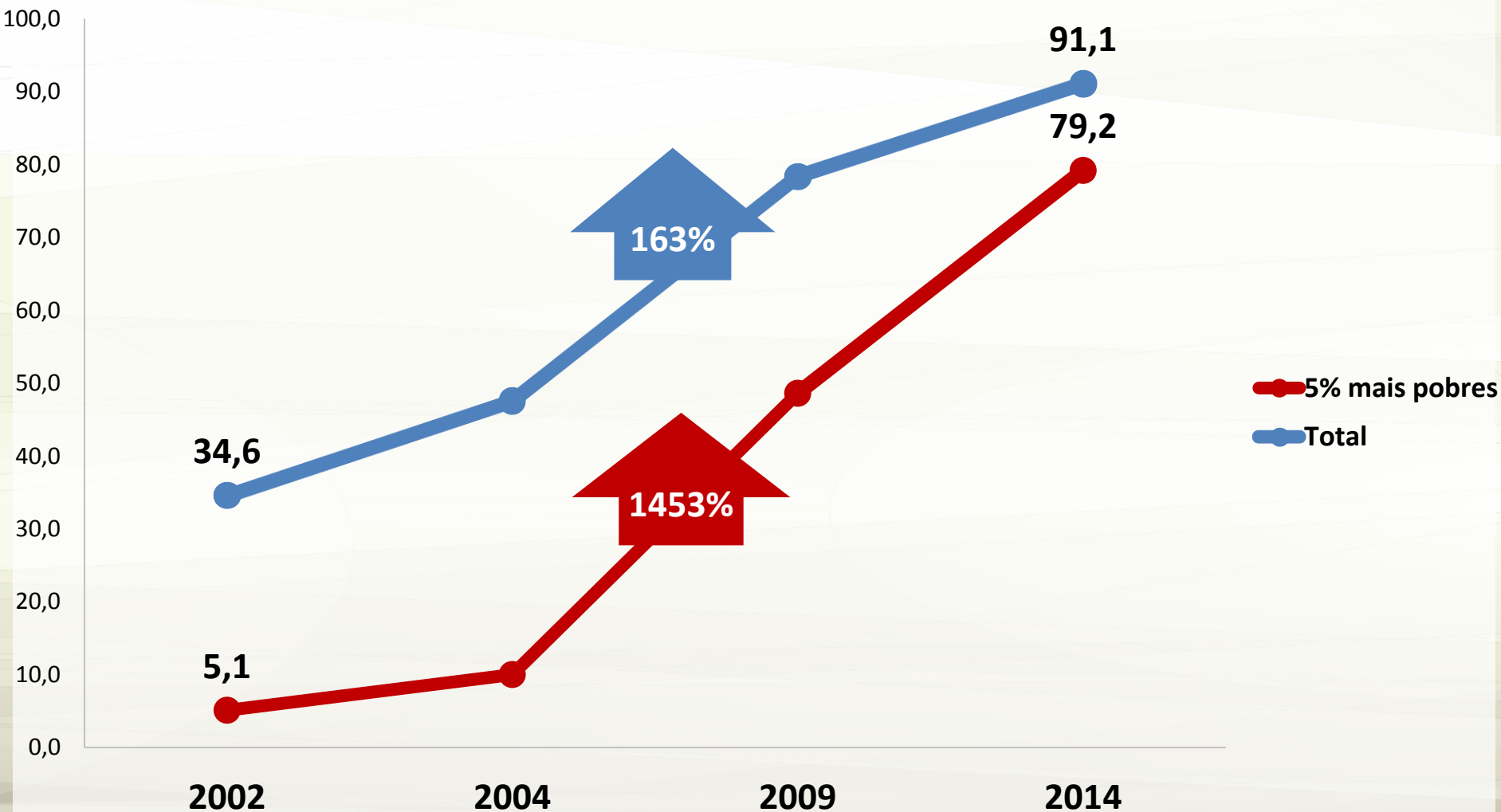
O acesso a geladeira também aumentou muito mais rápido entre os 5% mais pobres

Domicílios com geladeira ou freezer (%)

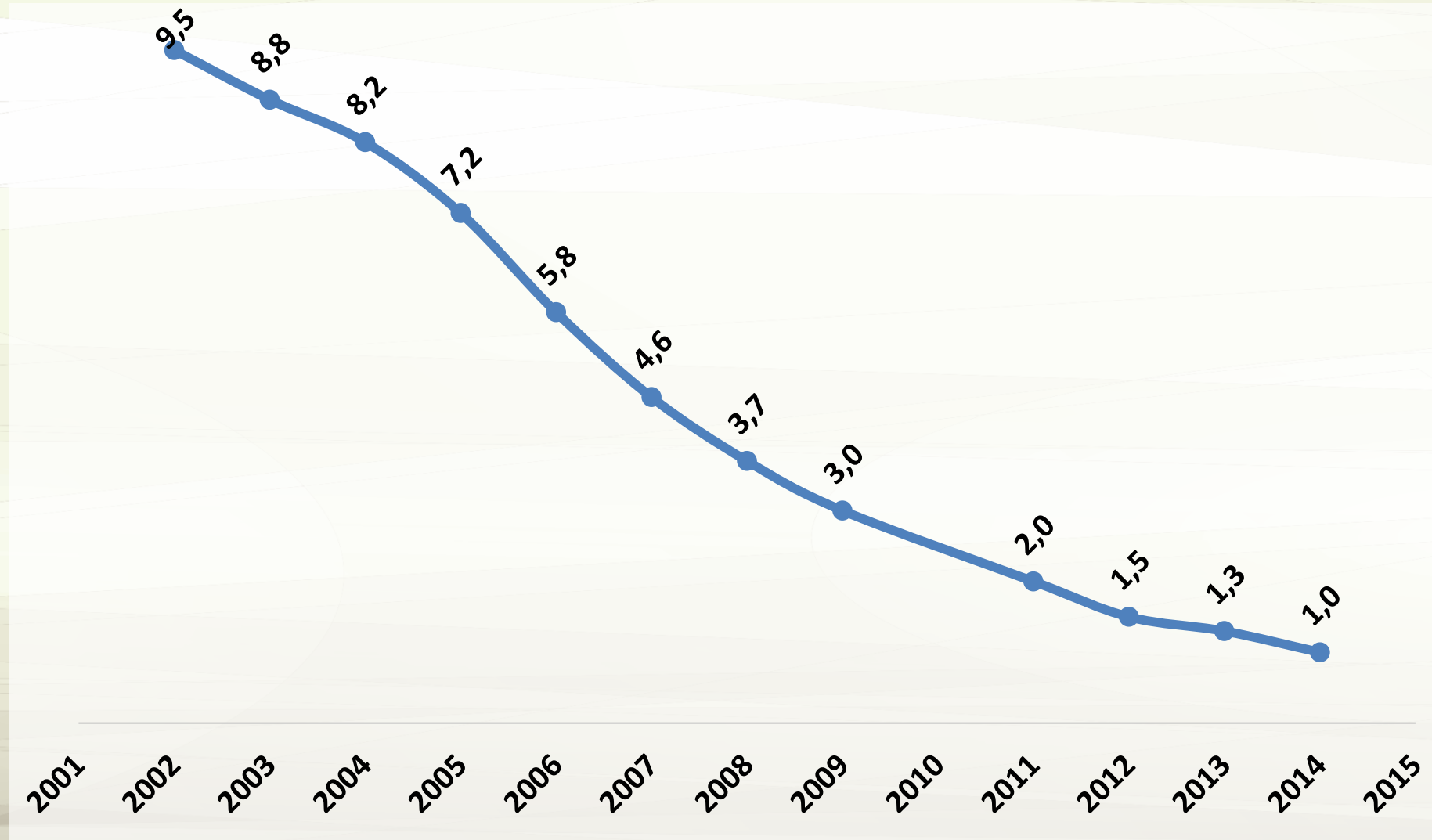


Avanço no acesso ao telefone celular de quase 1.400% no período para a população 5% mais pobre

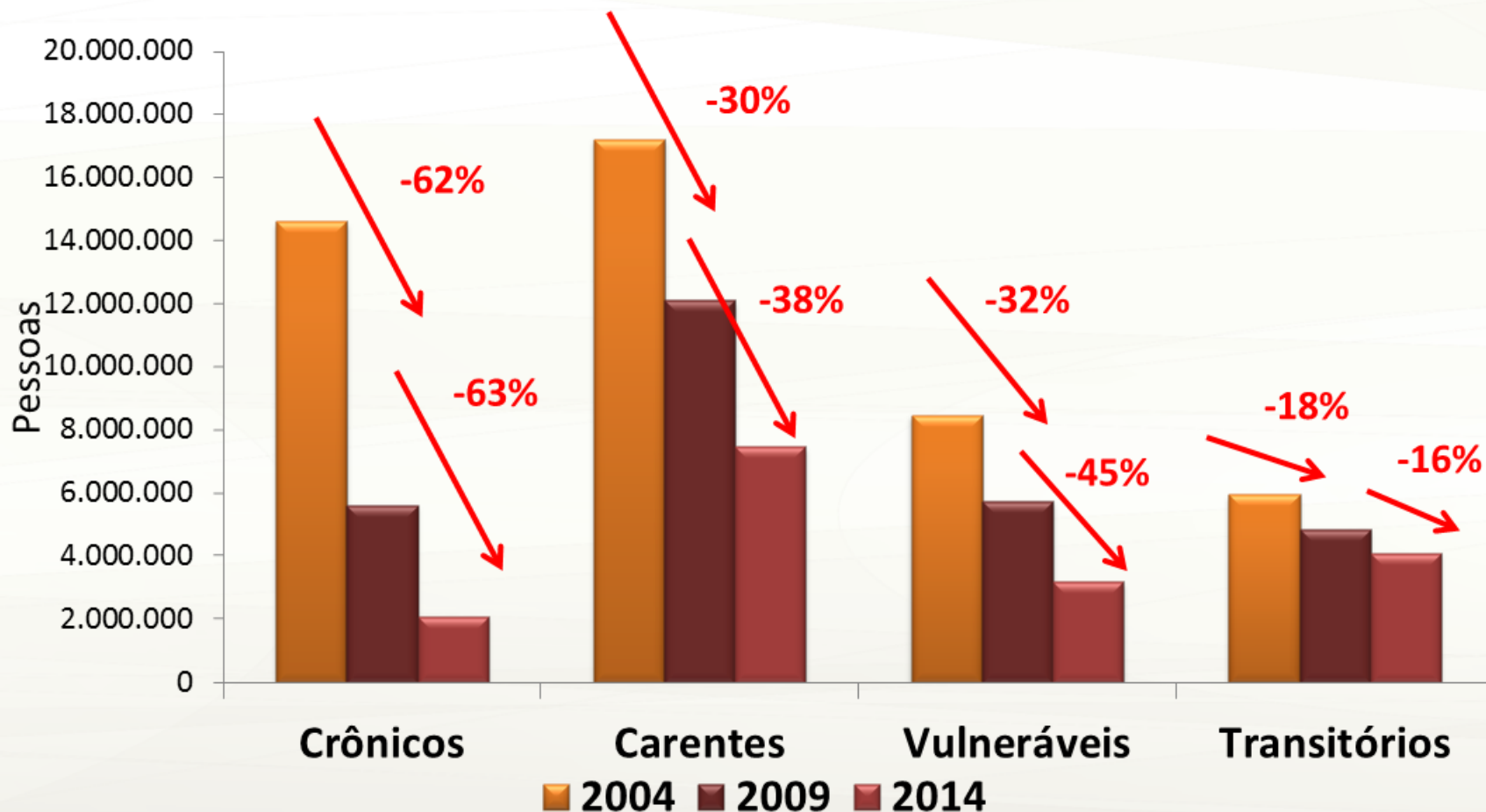
Pessoas de referência dos domicílios com posse de telefone celular (%)



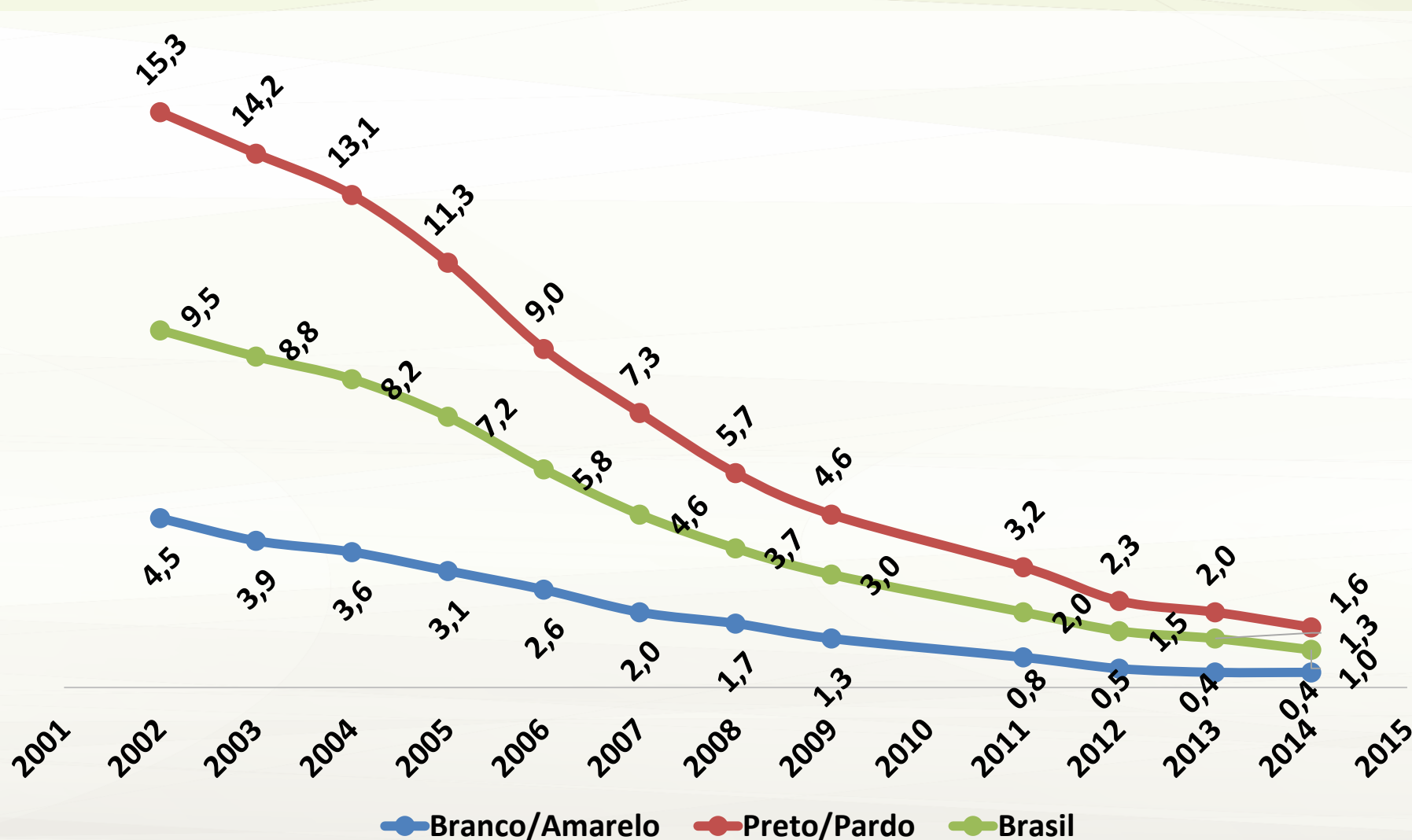
Evolução da pobreza crônica multidimensional Brasil, 2002 - 2014 (%)



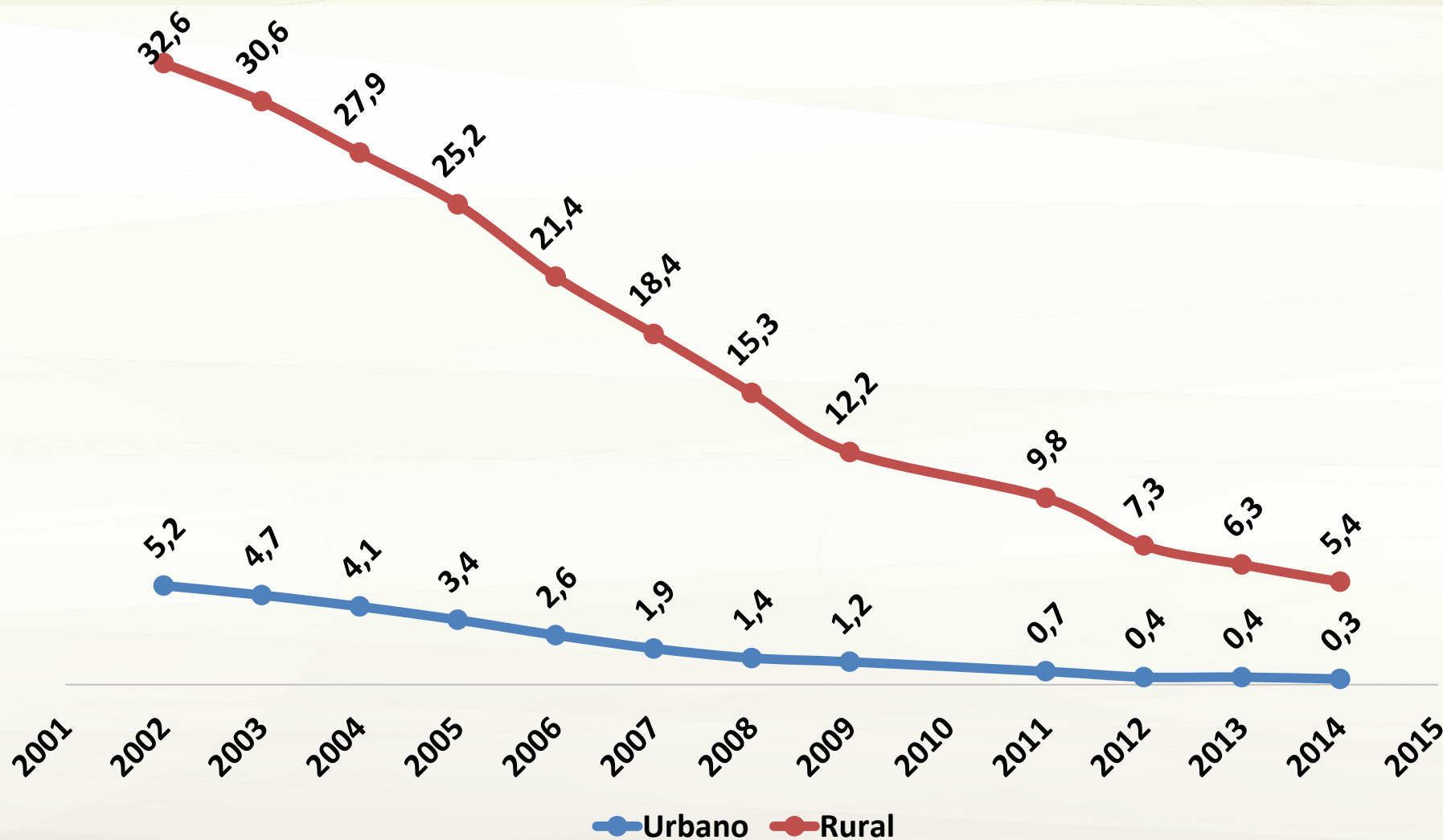
A diminuição da pobreza multidimensional – em todas suas manifestações – se intensificou no período, mesmo em contextos econômicos diferentes



Pobreza crônica multidimensional por Raça/Cor Brasil, 2002 – 2014 (%)

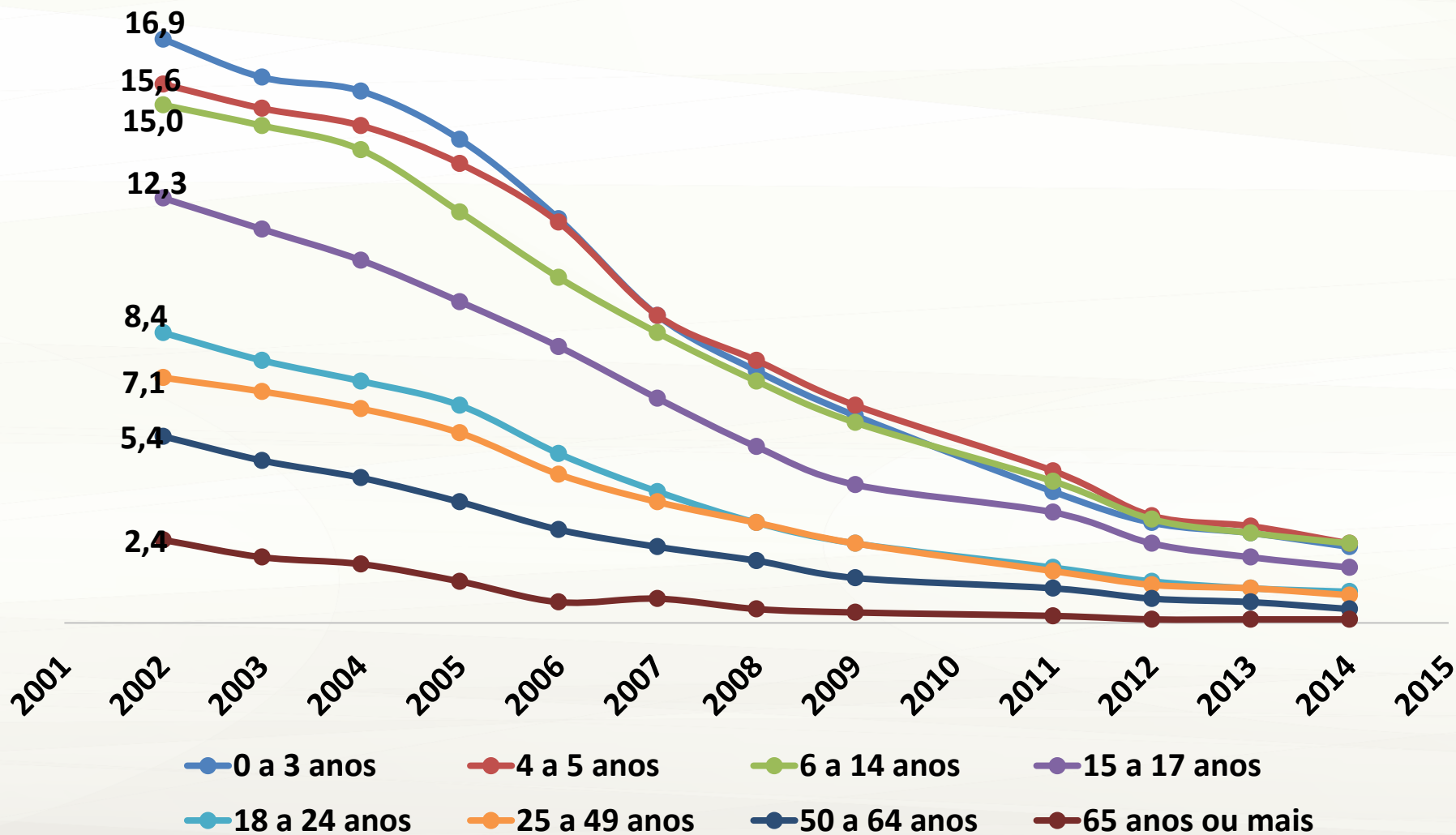


Pobreza crônica multidimensional Urbana e Rural Brasil, 2002 – 2014 (%)



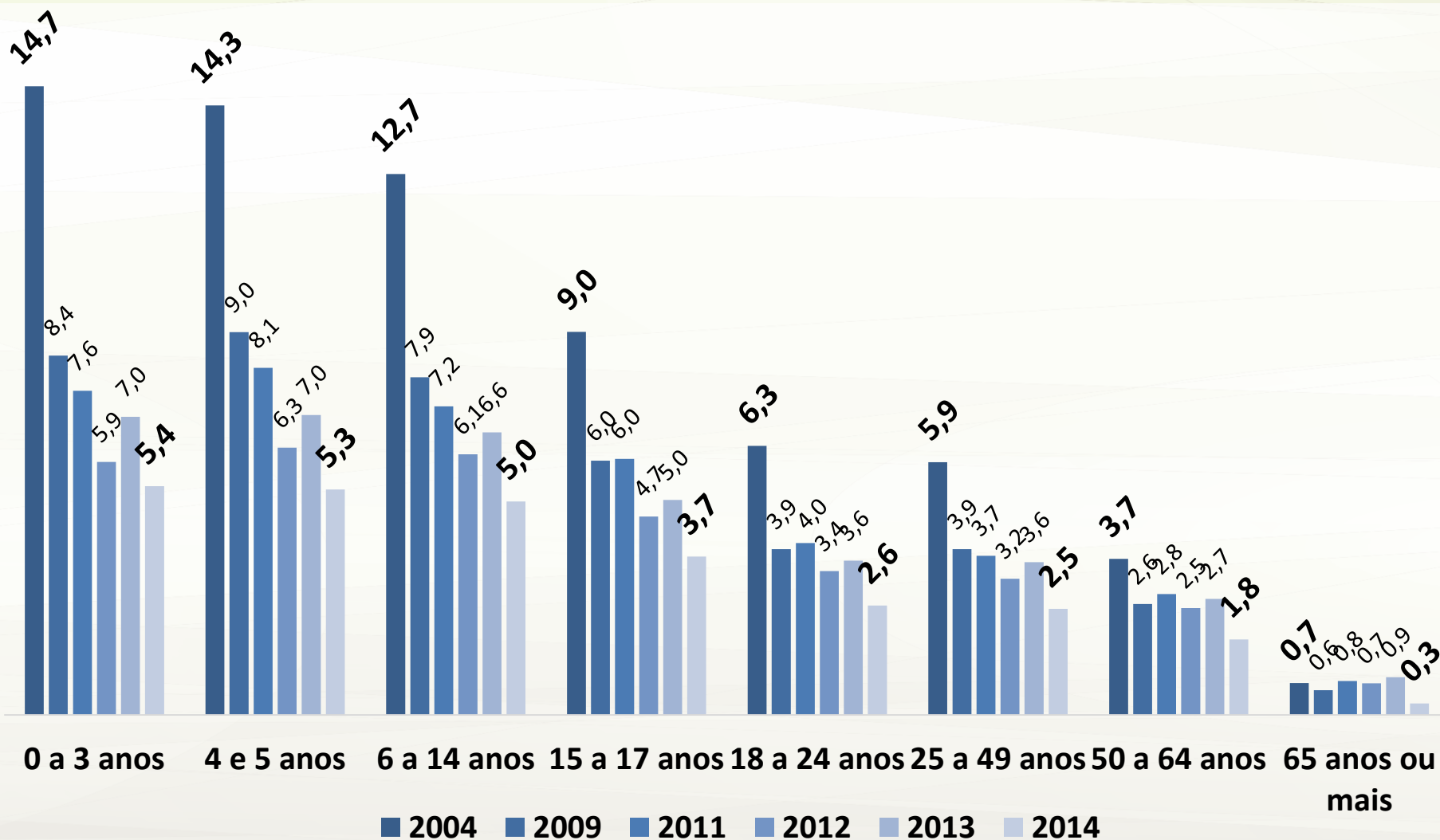
Pobreza crônica multidimensional por faixas etárias

Brasil, 2002 – 2014 (%)

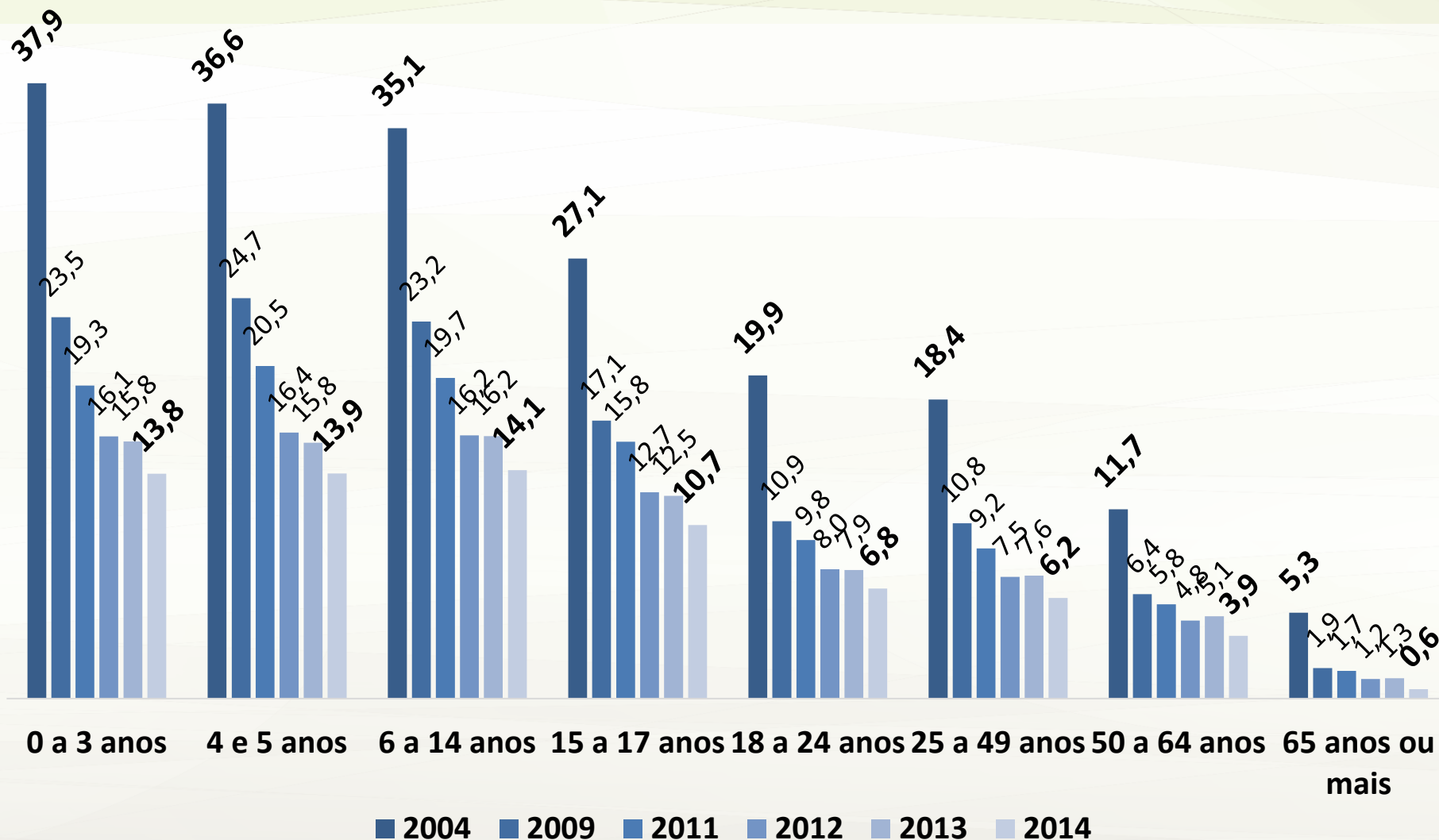


Novos Desafios

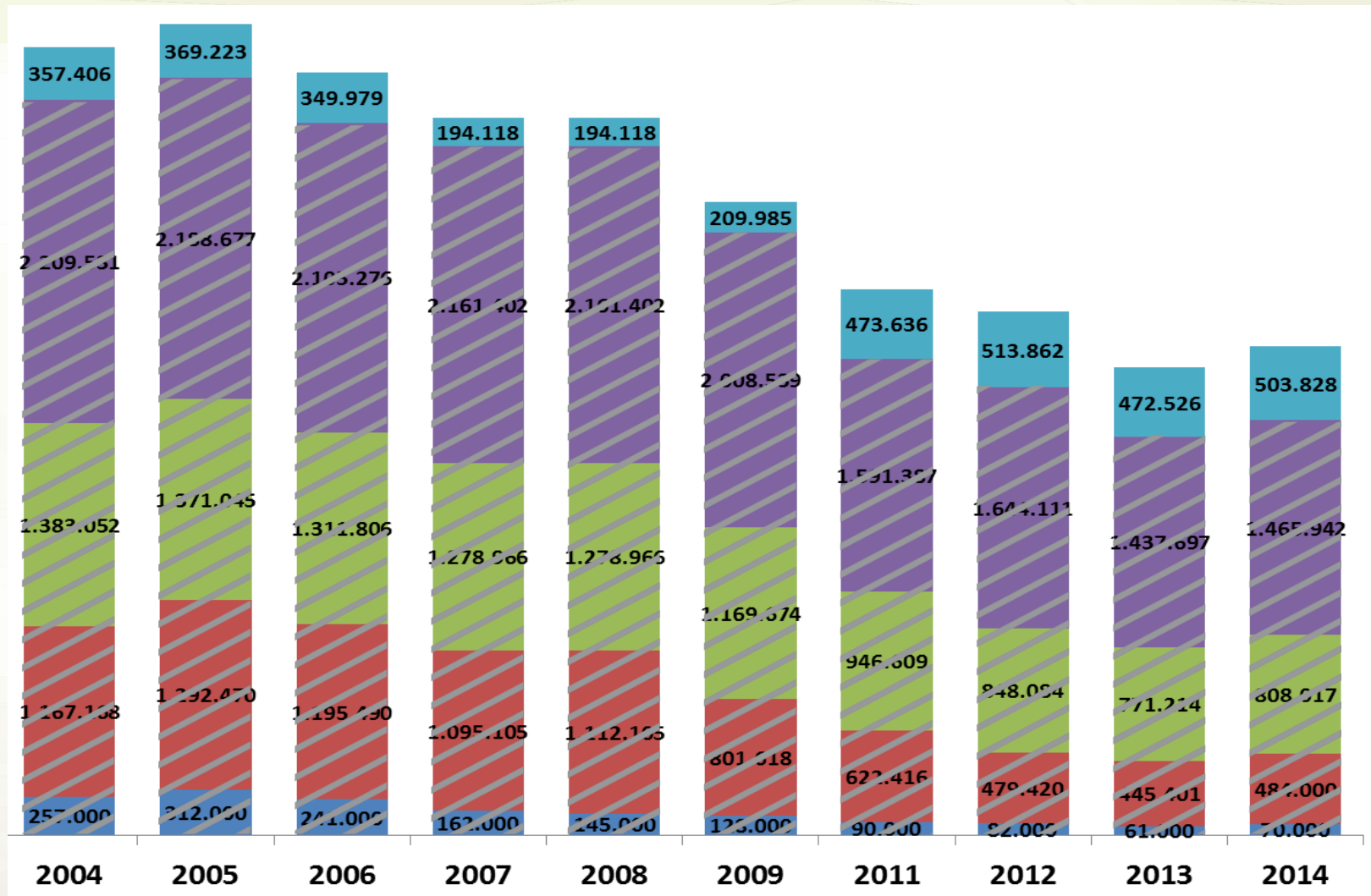
Taxa de extrema pobreza por faixas etárias – Brasil, 2004, 2009, 2011 a 2014



Taxa de pobreza por faixas etárias – Brasil, 2004, 2009, 2011 a 2014



Evolução da estimativa de ocupados de 5 a 17 anos, por faixa etária, 2004 a 2014



■ 5 a 9 anos ■ 10 a 13 anos ■ 14 a 15 anos ■ 16 e 17 anos ■ Aprendizes e Emprego Formal

▨ Trabalho infantil

Trabalho Infantil

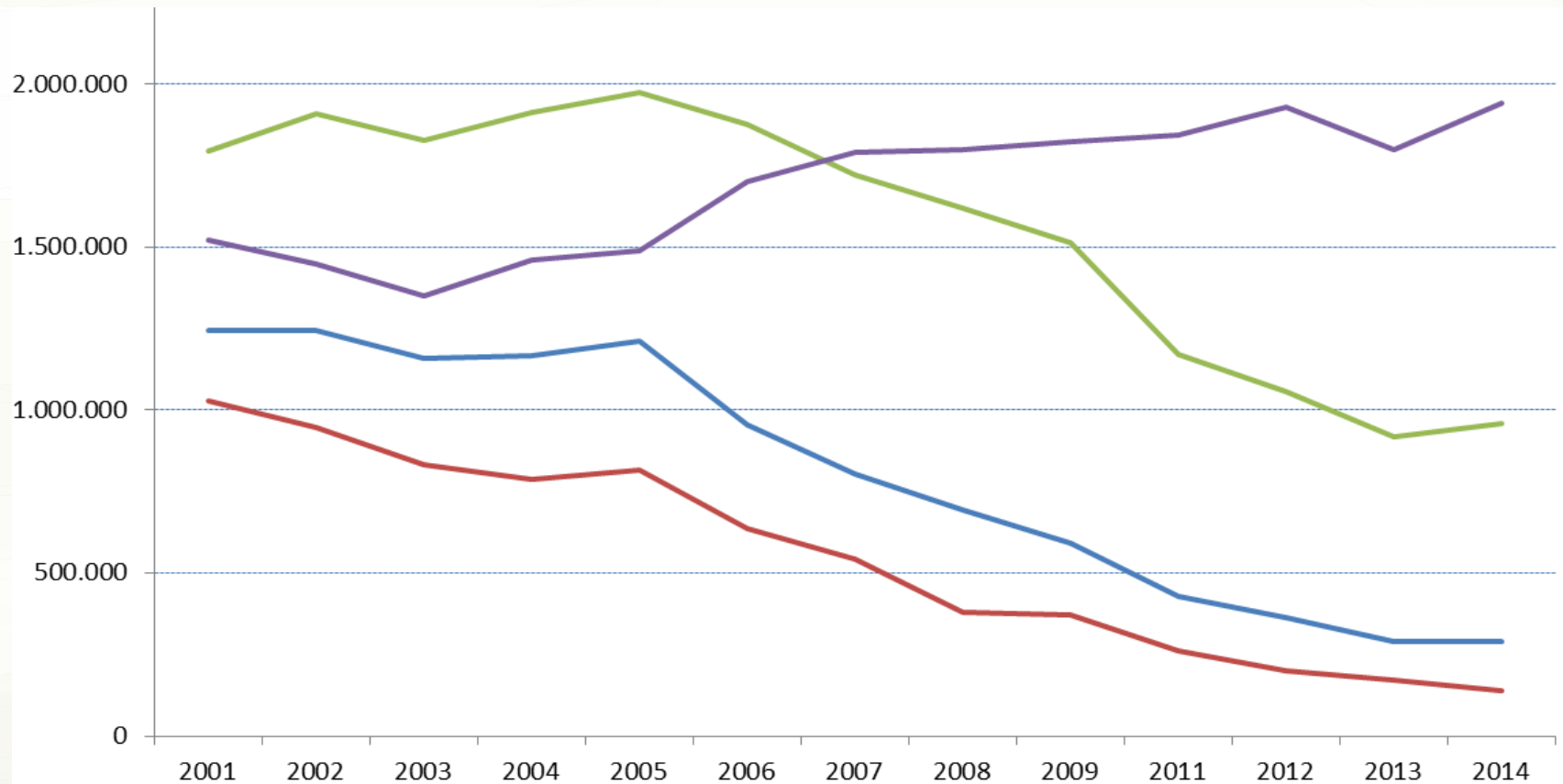
Características:

- **80% têm 14 anos ou mais**
- **78,2% são remunerados**
- **65,5% são meninos**
- **A maioria dos menores de 14 anos está na agricultura – 62,1%**

Taxa de escolarização:

- 5 a 13 anos- 96,8%
- 14 e 15 anos- 89,2%
- **16 e 17 anos- 71,7%**

Pessoas de 5 a 17 anos Ocupadas segundo as faixas de rendimento domiciliar mensal per capita (R\$)



— Ext Pobres — Pobres — Renda entre 166-415 — Renda > 415

Seminário

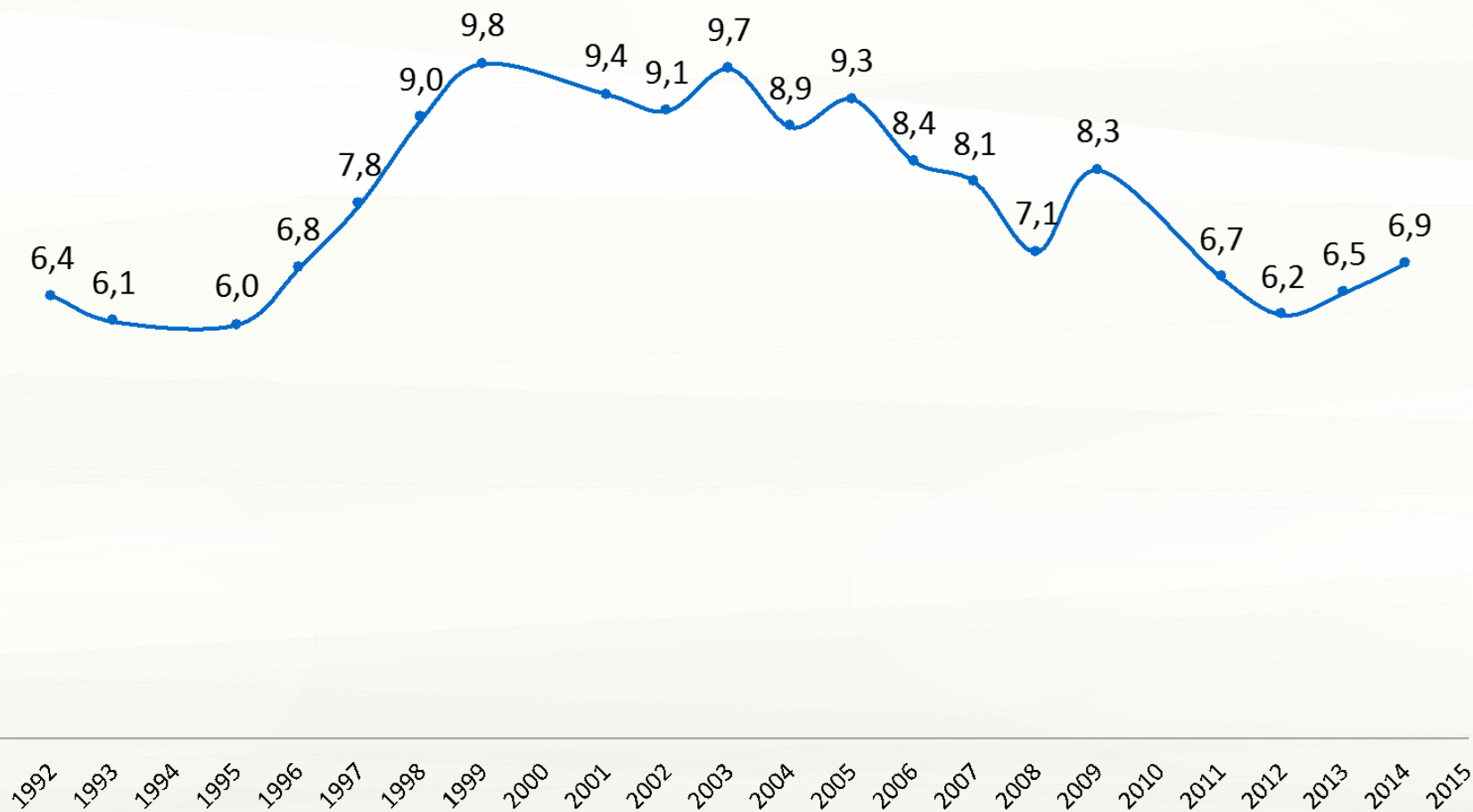
**Combate à pobreza,
crescimento inclusivo
e a nova agenda social**

MDS

27 de novembro de 2015

Anexos

Taxa de desocupação entre a população de 15 anos ou mais de idade – Brasil, 1992 a 2013



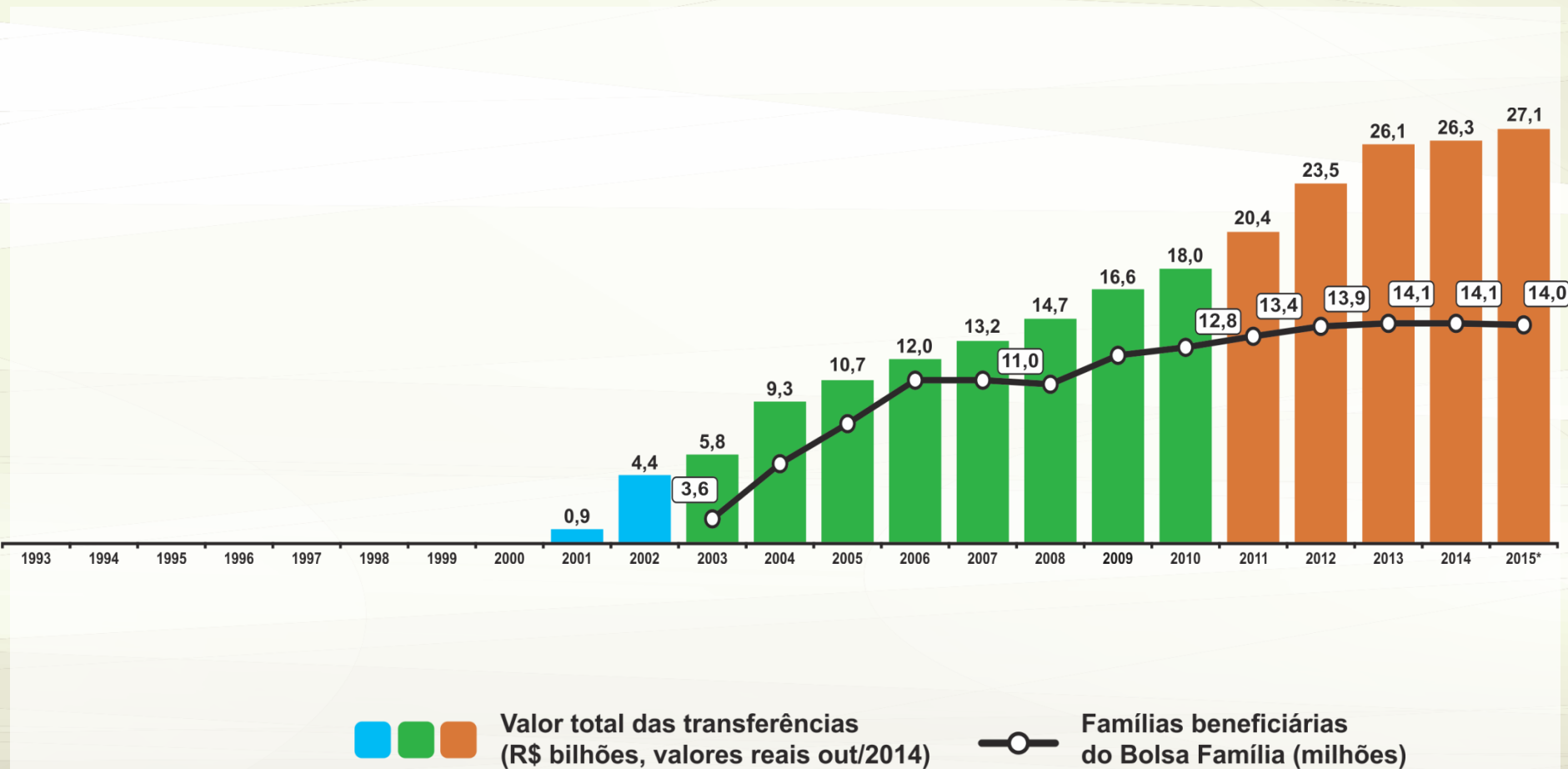
Fonte: IBGE, Pesquisa Nacional por Amostra de Domicílios. Elaboração: DM/SAGI a partir dos microdados.

Observações: A amostra da pesquisa até 2013 não capta o Norte Rural com exceção do estado de Tocantins. Os pesos amostrais para as PNADs de 1992 a 1999 foram interpolados para compatibilizar com as projeções populacionais utilizadas na última reponderação do IBGE para as PNADs 2001 a 2013.

EXTRAS

FGV

36 milhões de pessoas superaram a extrema pobreza com o Bolsa Família



(*) Valor previsto no projeto de lei orçamentária. Bolsa Alimentação, Bolsa Escola, Bolsa Família e Cartão Alimentação.
Fonte: MDS.

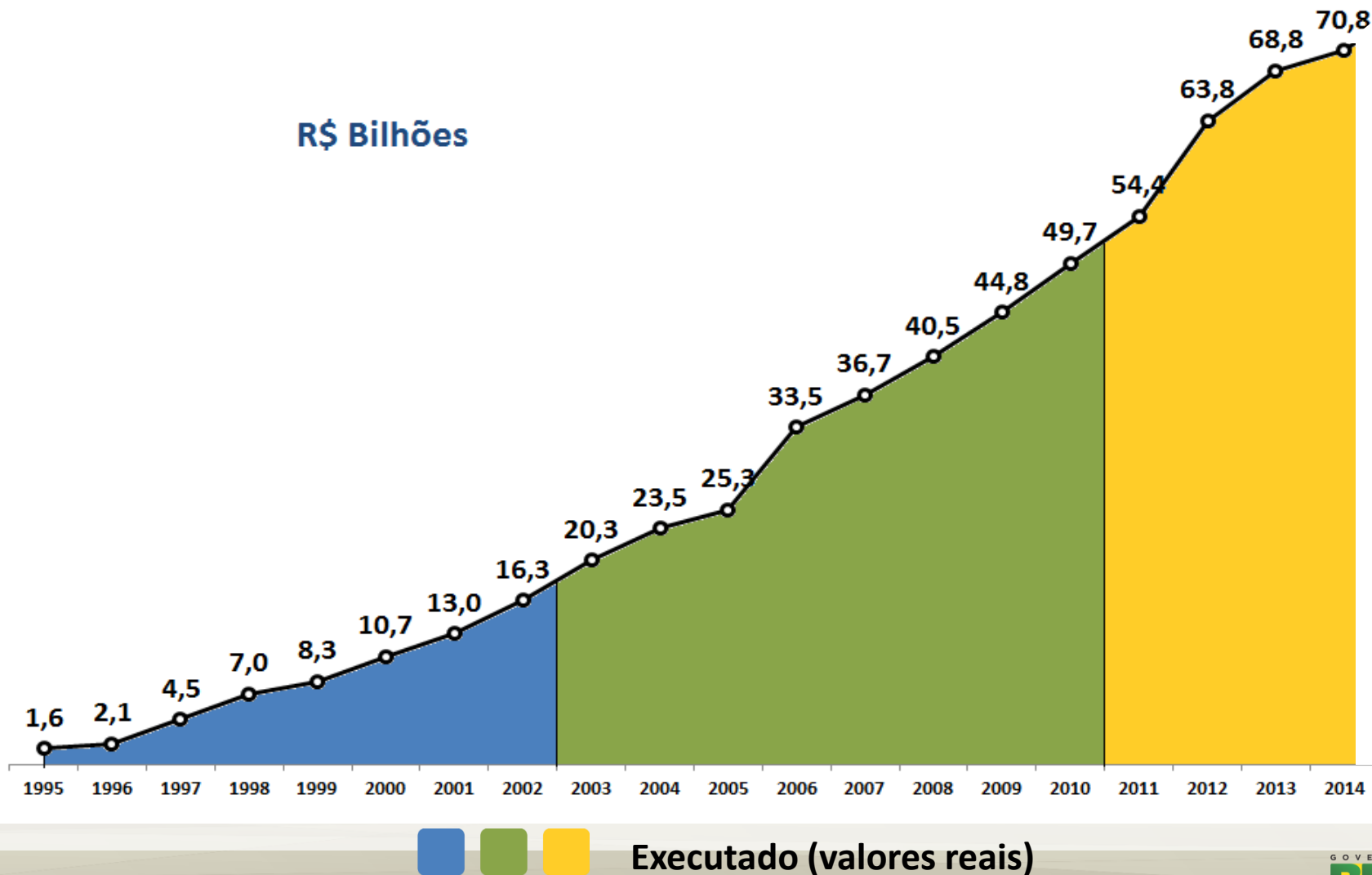
Cadastro Único

Do total de famílias inscritas no Cadastro Único, 67% são chefiadas por negros (as)

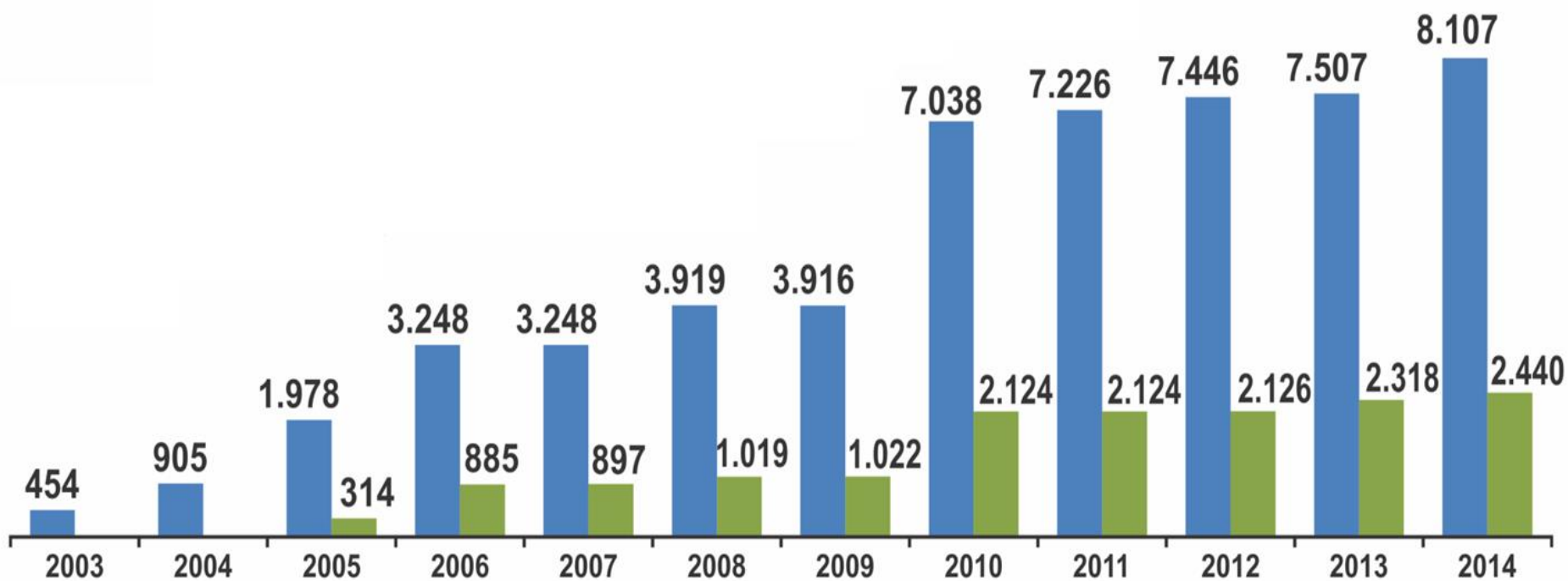


Evolução dos Recursos da Assistência Social

R\$ Bilhões



Evolução dos Recursos de Serviços e Equipamentos da Assistência Social



Rede cofinanciada (Unidades): ■ CRAS / PAIFI ■ CREAS / PAEFI

Inovação e fortalecimento da rede de Assistência Social

- **625 novos Centros de Referência da Assistência Social (CRAS). Totalizando 8.107**
- **288 novos Centros de Referência Especializados de Assistência Social (CREAS). Totalizando 2.340**
- **1.254 equipes volantes em áreas rurais isoladas**
- **138 lanchas para equipes volantes**
- **294 Centros de Referência Especializados para População em Situação de Rua (Centros POP) cofinanciados**
- **24.975 vagas em serviços de acolhimento para pessoas em situação de rua**
- **32.300 vagas em serviços de acolhimento para crianças e adolescentes**
- **Cofinanciamento do Serviço de Proteção em Calamidades e Emergências**
- **AcesSUAS Trabalho**
- **CapacitaSUAS**